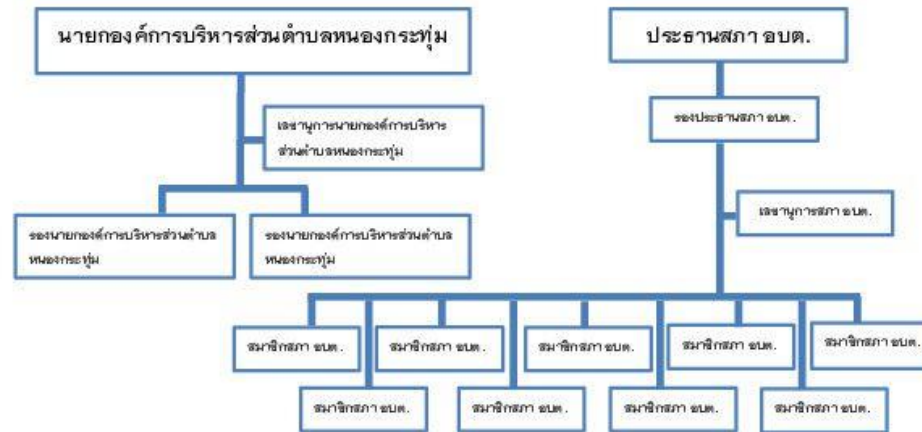
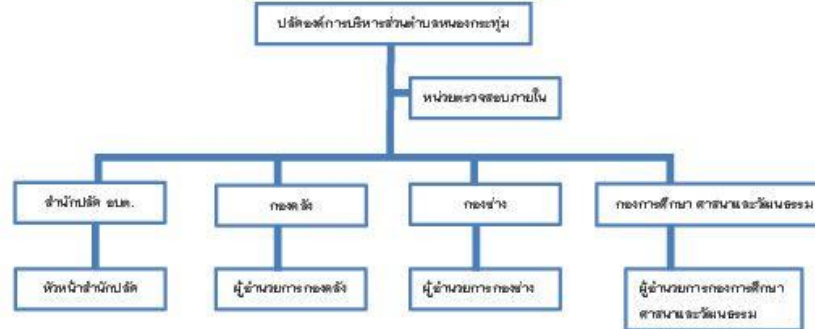


โครงสร้างองค์กร

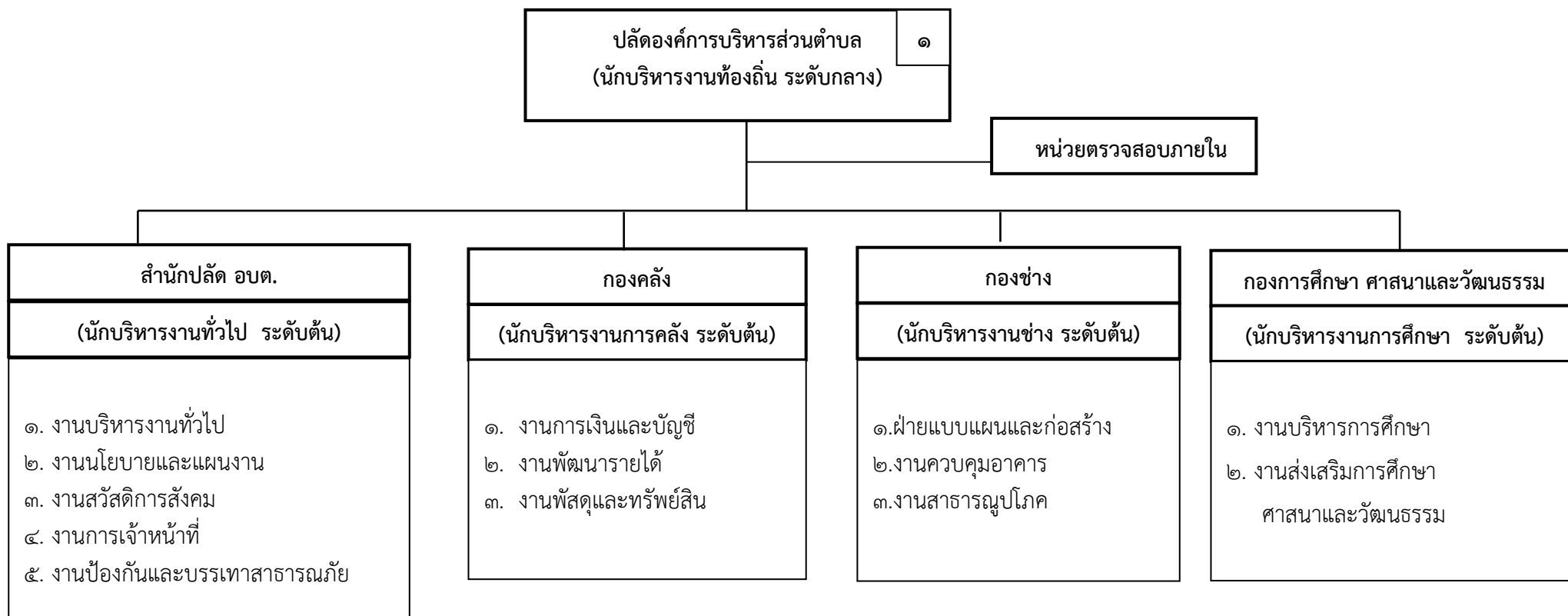
โครงสร้างองค์การบริหารส่วนตำบลหนองกระทุ่ม



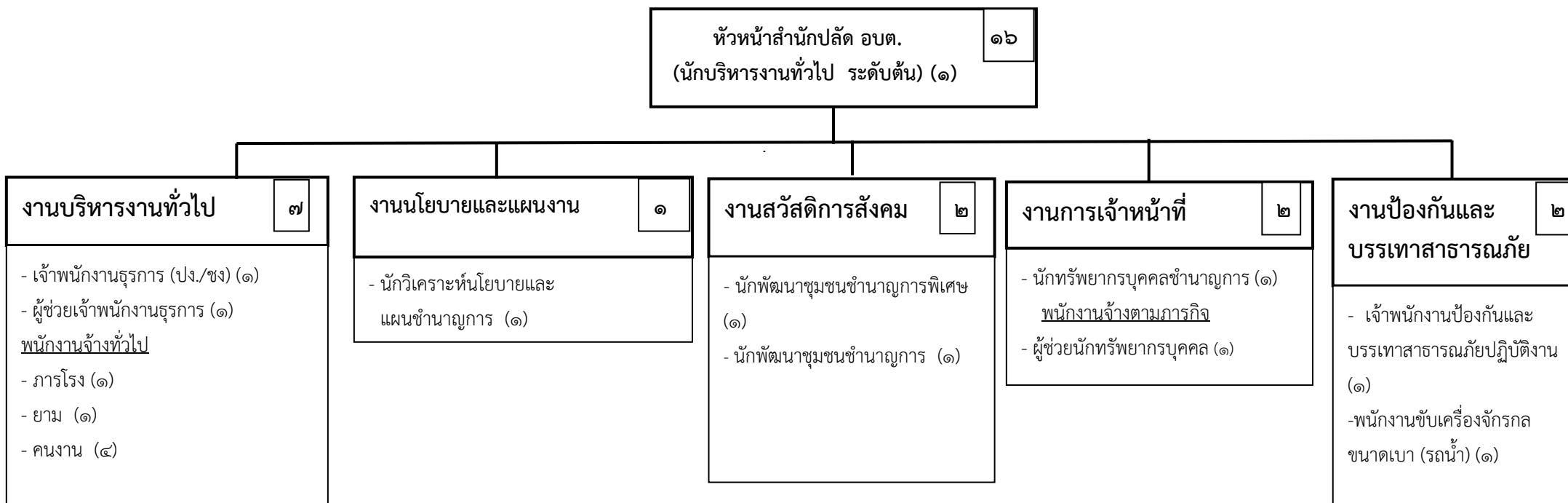
โครงสร้างส่วนราชการ



แผนภูมิโครงสร้างการแบ่งส่วนราชการขององค์การบริหารส่วนตำบลหนองกระทุ่ม ตามแผนอัตรากำลัง ๓ ปี

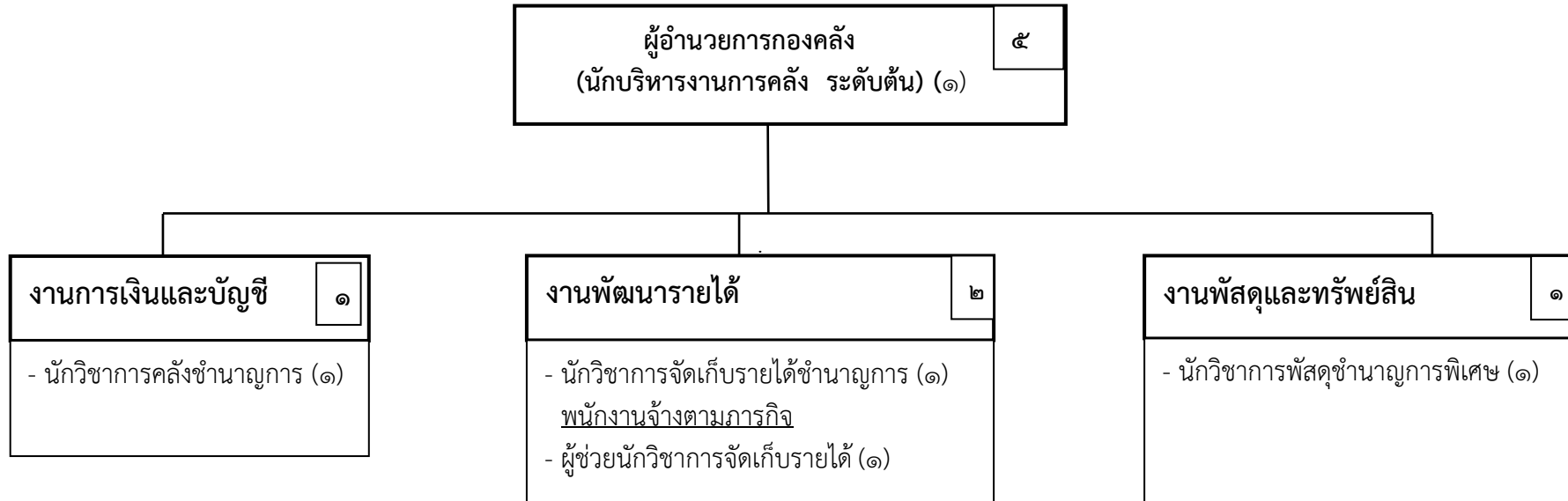


โครงสร้างของสำนักปลัดองค์การบริหารส่วนตำบลหนองกระทุ่ม



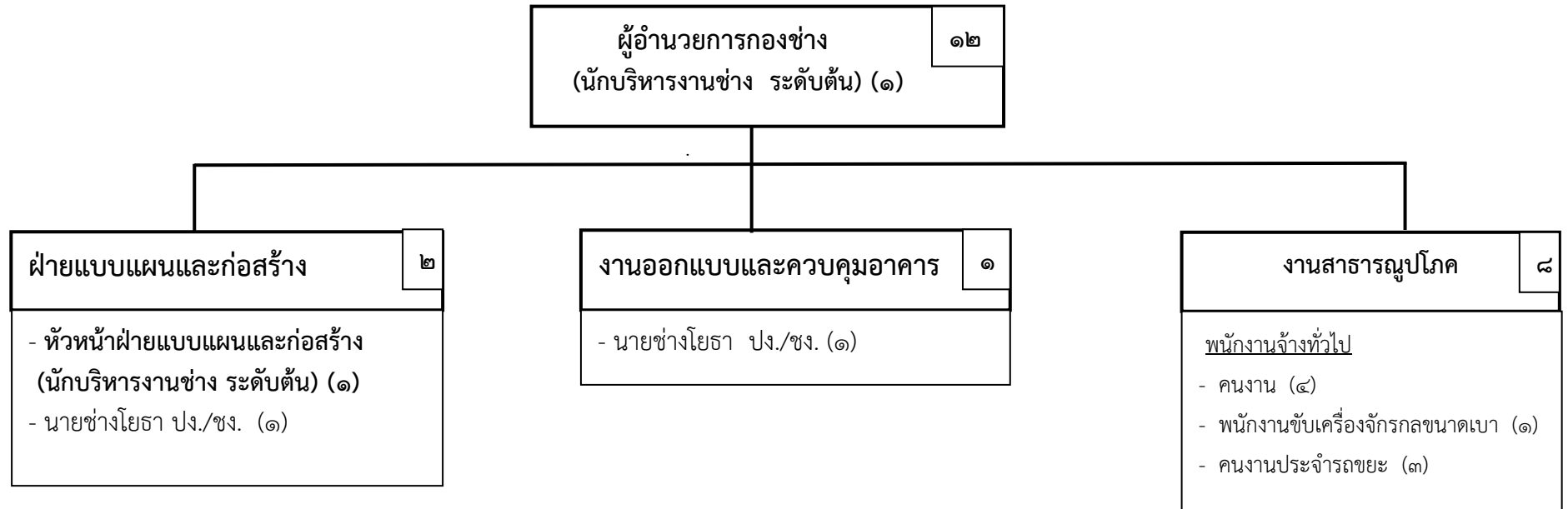
ระดับ	ทั่วไป				วิชาการ					อำนวยการท้องถิ่น			พนักงานส่วนตำบล	ลูกจ้างประจำ	พนักงานจ้าง
	ปง.	ชง.	อส.	ปง./ชง.	ปก.	ชก.	ชพ.	ชช.	ปก./ชก.	ต้น	กลาง	สูง			
จำนวน	๑	-	-	๑	-	๓	๑	-		๑	-	-	๗	-	๙

โครงสร้างของกองคลัง องค์การบริหารส่วนตำบลหนองกระทุ่ม



ระดับ	ทั่วไป				วิชาการ					อำนวยการท้องถิ่น			พนักงานส่วนตำบล	ลูกจ้างประจำ	พนักงานจ้าง
	ปง.	ชง.	อส.	ปง./ชง.	ปก.	ชก.	ชพ.	ชช.	ปก./ชก.	ต้น	กลาง	สูง			
จำนวน	-	-	-	-	-	๒	๑	-	-	๑	-	-	๔	-	๑

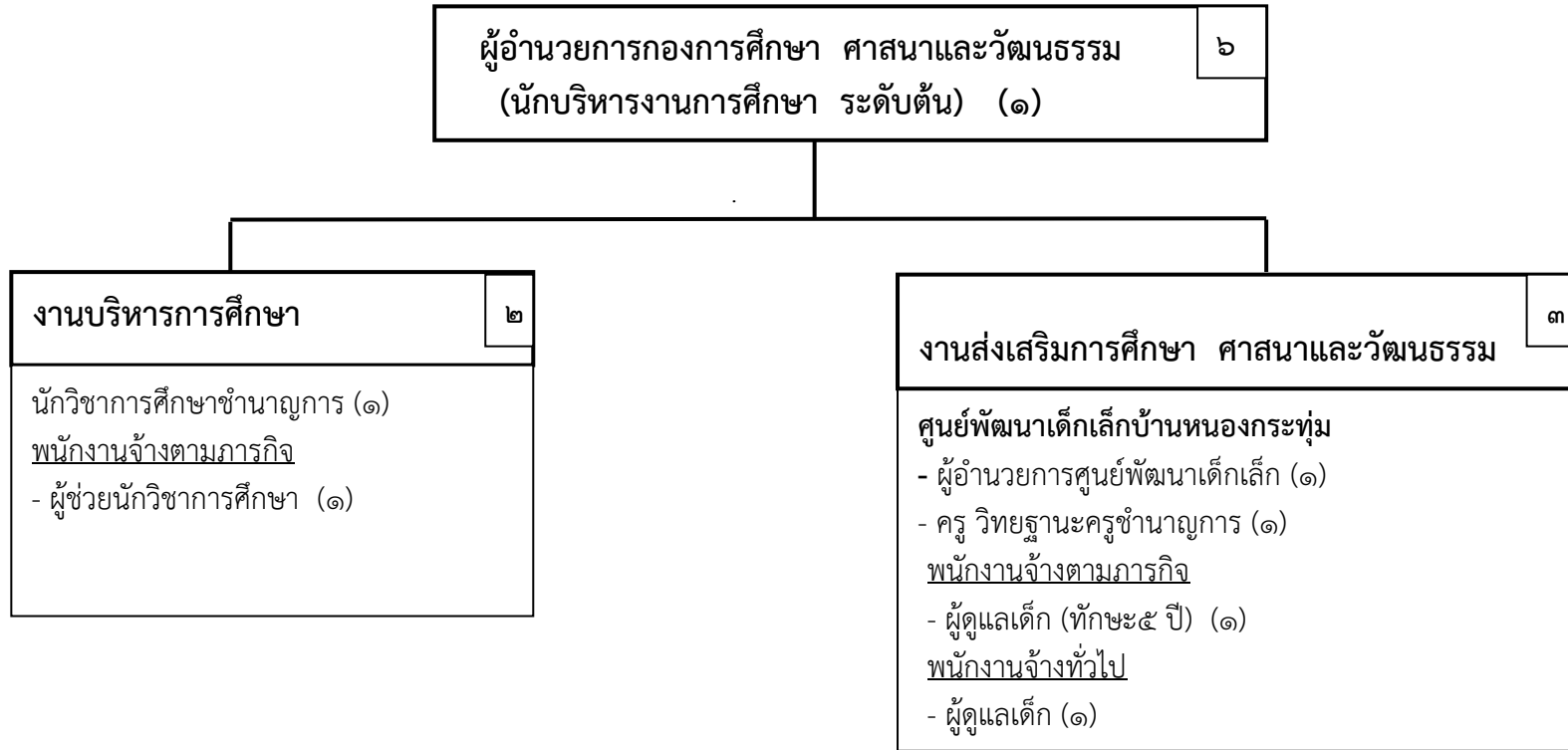
โครงสร้างของกองช่าง องค์การบริหารส่วนตำบลหนองกระทุ่ม



ระดับ	ทั่วไป				วิชาการ					อำนวยการท้องถิ่น			พนักงานส่วนตำบล	ลูกจ้างประจำ	พนักงานจ้าง
	ปง.	ชง.	อส.	ปง./ชง.	ปก.	ชก.	ชพ.	ชช.	ปก./ชก.	ต้น	กลาง	สูง			
จำนวน	-	๑	-	๑	-	-	-	-	-	๒	-	-	๔	-	๘

*หมายเหตุ ไม่มีตำแหน่งประเภทวิชาการอย่างน้อย ๑ อัตรา ตามหลักเกณฑ์ที่กำหนดเห็นพิจารณาเพิ่มในคราวต่อไป

โครงสร้างของกองการศึกษา ศาสนาและวัฒนธรรม องค์การบริหารส่วนตำบลหนองกระทุ่ม



ระดับ	ทั่วไป				วิชาการ					อำนวยการท้องถิ่น			พนักงานส่วนตำบล	ครู	ลูกจ้างประจำ	พนักงานจ้าง
	ปง.	ชง.	อส.	ปง./ชง.	ปก.	ชก.	ชพ.	ชช.	ปก./ชก.	ต้น	กลาง	สูง				
จำนวน	-	-	-	-	-	๑	-	-	-	๒	-	-	๒	๑	-	๓

*หมายเหตุ ไม่มีตำแหน่งประเภททั่วไป อย่างน้อย ๑ อัตรา ตามหลักเกณฑ์ที่กำหนดเห็นพิจารณาเพิ่มในคราวต่อไป

โครงสร้างของหน่วยตรวจสอบภายใน
องค์การบริหารส่วนตำบลหนองกระทุ่ม

หน่วยตรวจสอบภายใน	๑
นักวิชาการตรวจสอบภายใน ปก./ชก. (๑)	

ระดับ	ทั่วไป				วิชาการ					อำนวยการท้องถิ่น			พนักงานส่วนตำบล	ลูกจ้างประจำ	พนักงานจ้าง	
	ปง.	ชง.	อส.	ปง./ชง.	ปก.	ชก.	ชพ.	ชช.	ปก./ชก.	ต้น	กลาง	สูง				
จำนวน	-	-	-	-	-	-	-	-	-	๑	-	-	-	๑	-	-